

CATÁLOGO DO ITEM IMPORTADO

Pleito de Inclusão de Ex-Tarifário

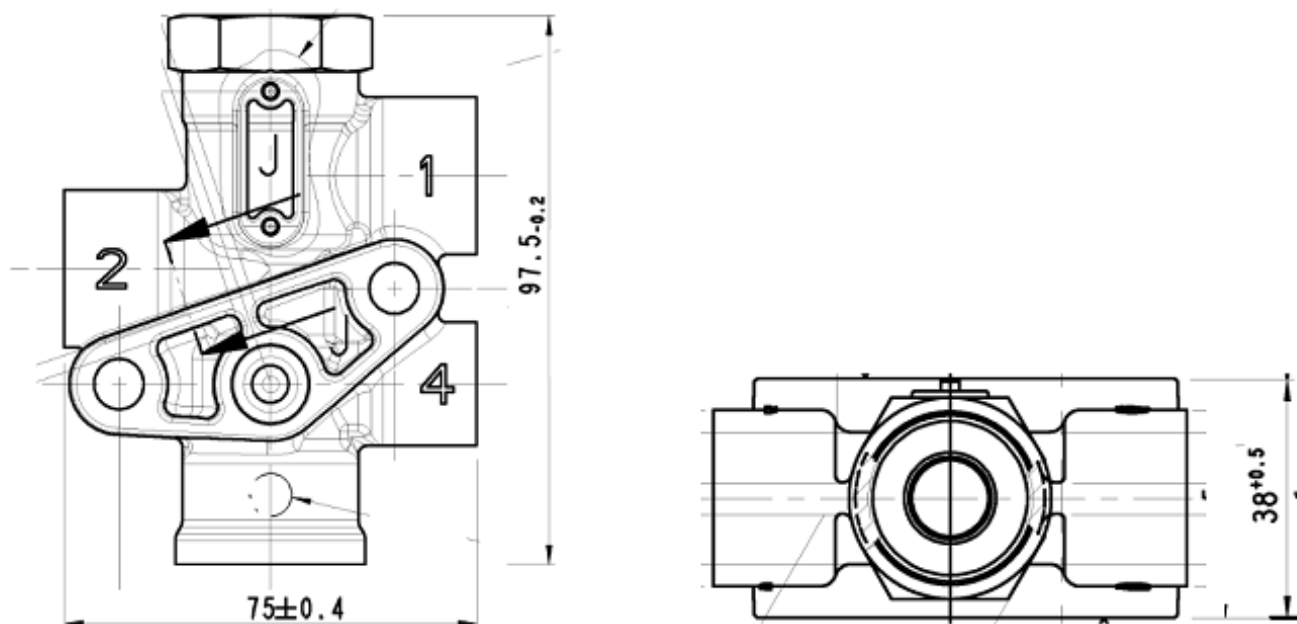
Número de Controle SDIC	NCM	Sugestão de descrição do ex-Tarifário
D111-19I	8708.30.90	Carcaça; contendo alumínio injetado; com dimensões aproximadas de 97,5 mm de altura, 75 mm largura, 38 mm de espessura, peso 0,212 kg; para fabricação de válvula de bloqueio; com função de fazer a junção na montagem dos demais componentes que integram a válvula de bloqueio, como haste, anel e prato de vedação; com aplicação em caminhões, ônibus.

1. Especificações técnicas detalhadas da autopeça

(características quantitativas e qualitativas, por exemplo: dimensões, materiais de fabricação, especificações de trabalho/funcionamento [torque, potência, resistência, tensão, corrente, dureza, vazão, condutibilidade, temperatura etc.], características de hardware, software, características físicas, dentre outras inerentes a cada produto):

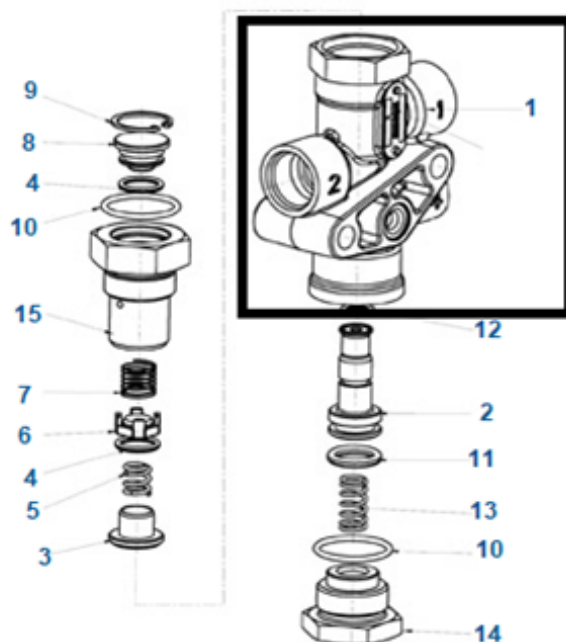
Dimensões aproximadas de 97,5 mm de altura, 75 mm largura, 38 mm de espessura, peso 0,212 kg

2. Imagens da autopeça importada e/ou desenho esquemático *(obrigatório conter as principais dimensões em milímetros):*



3. Aplicação do item importado *(em qual produto fabricado pela empresa pleiteante o item importado será incorporado):*

Aplicado em: válvula de bloqueio



4. Função do item importado no produto fabricado pela empresa pleiteante do ex-tarifário:

Fazer a junção na montagem dos demais componentes que integram a válvula de bloqueio, como haste, anel e prato de vedação

Veículos(s): caminhões, ônibus